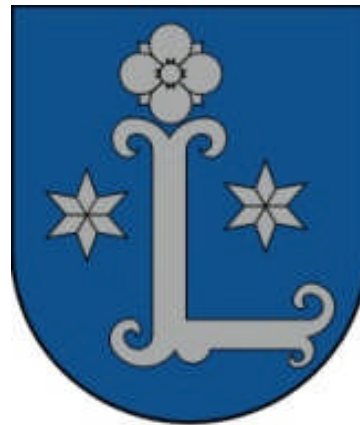


6. Energiebericht der Stadt Leer

Betrachtungsjahr 2013



Stadt Leer (Ostfriesland)

20.11.2014

Energieverbrauch 2013

Gas:

4.363.058 kWh

Strom:

682.885 kWh

(Ohne Straßenbeleuchtung und Seeschleuse)

1.878.416 kWh

(Mit Straßenbeleuchtung und Seeschleuse)

Pellets:

257.671 kWh

Gesamt:

5.303.614 kWh

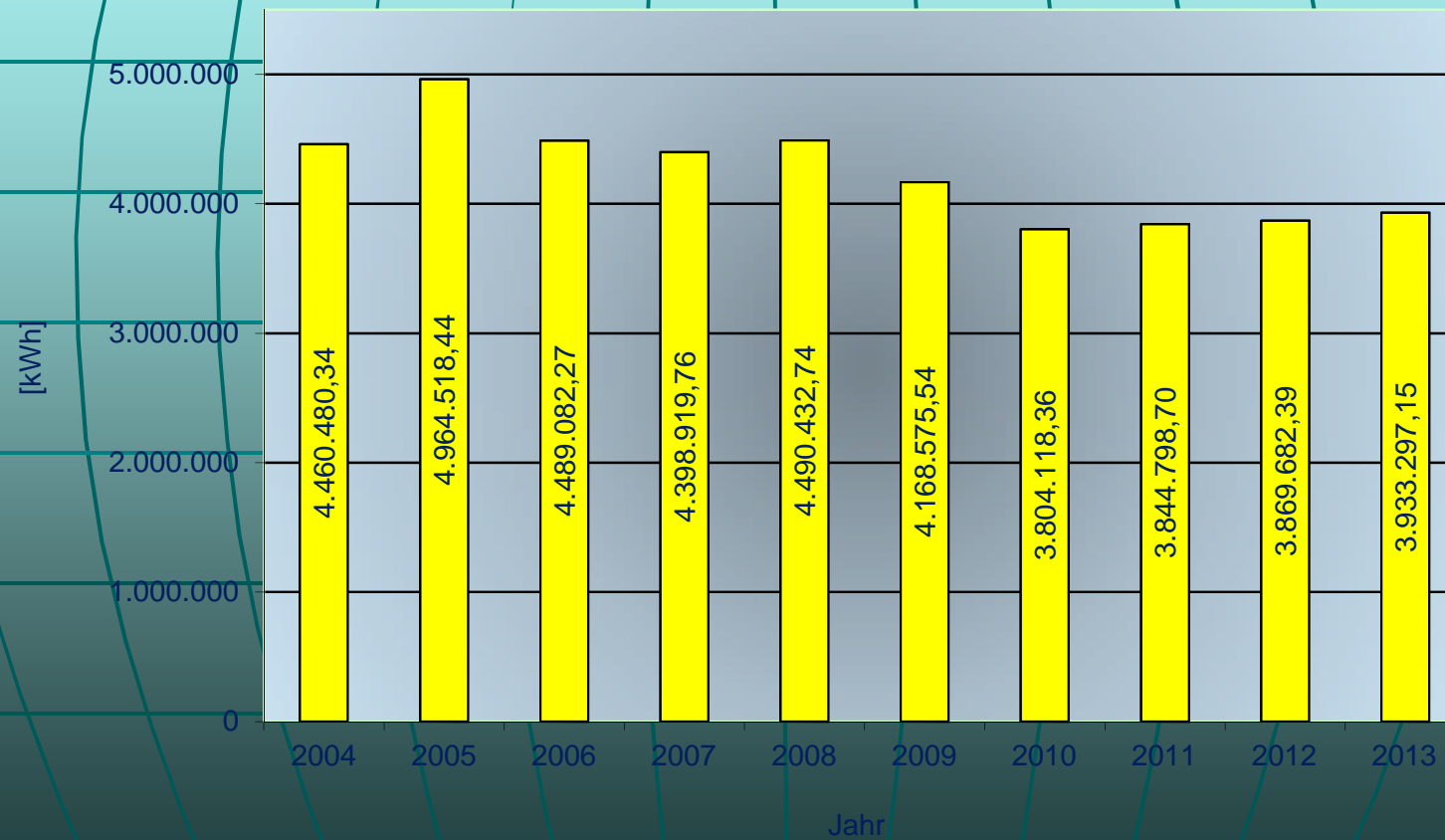
(Ohne Straßenbeleuchtung und Seeschleuse)

6.499.145 kWh

(Mit Straßenbeleuchtung und Seeschleuse)

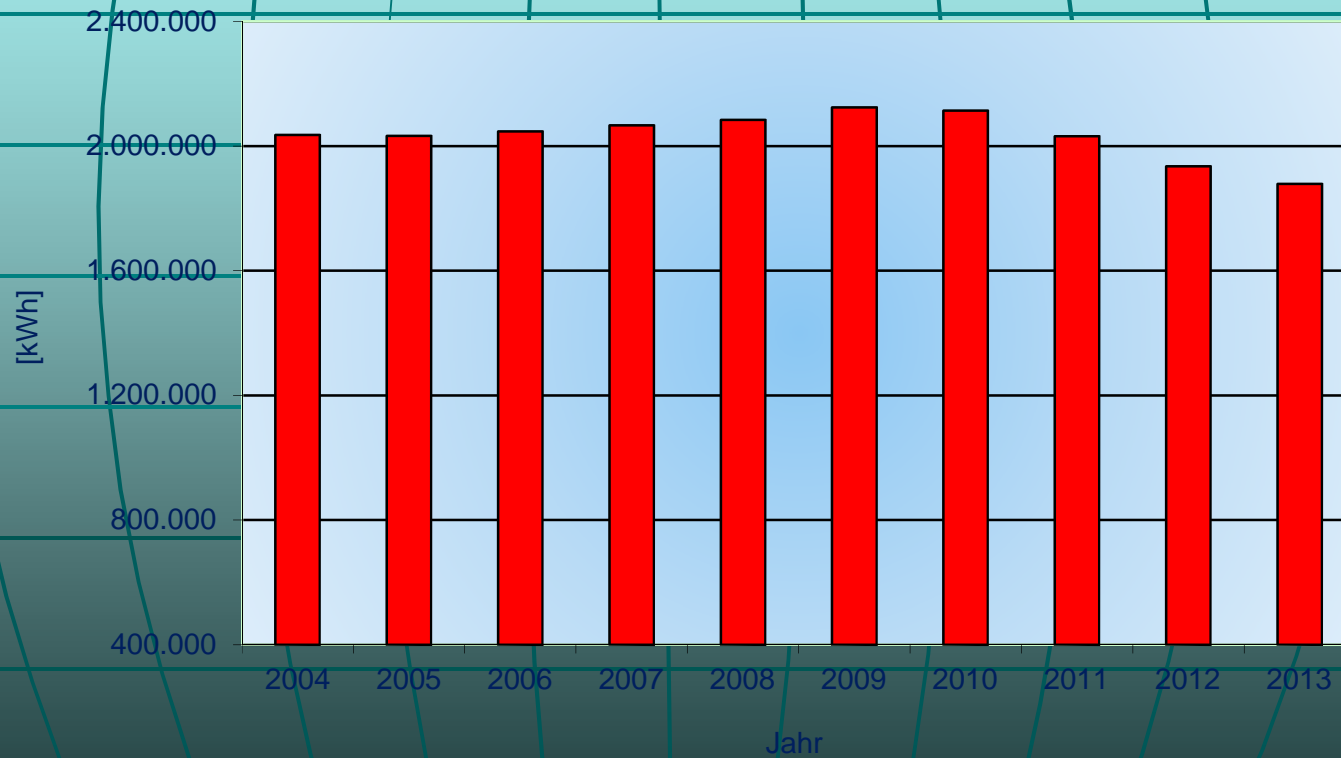
Gesamtgasverbrauch seit 2004

bereinigter Gasverbrauch städtische Gebäude gesamt



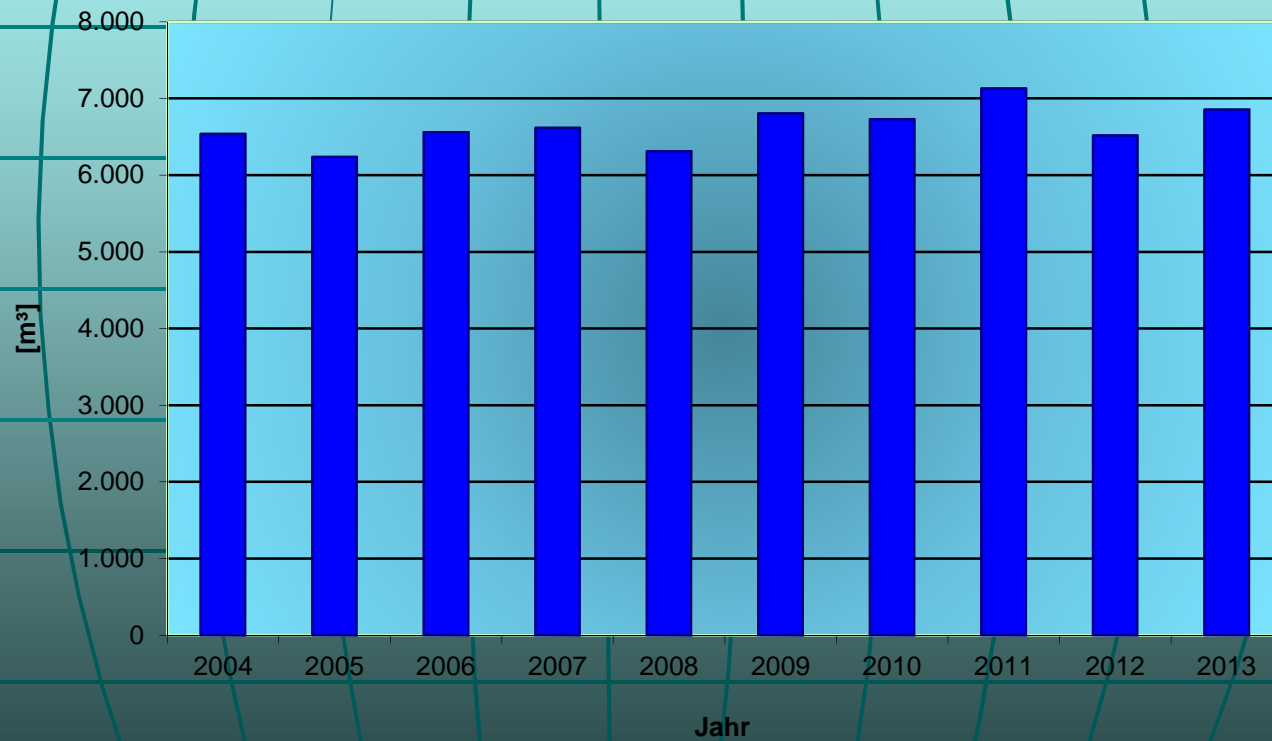
Gesamtstromverbrauch seit 2004

Stromverbrauch städtische Gebäude gesamt
und Straßenbeleuchtung

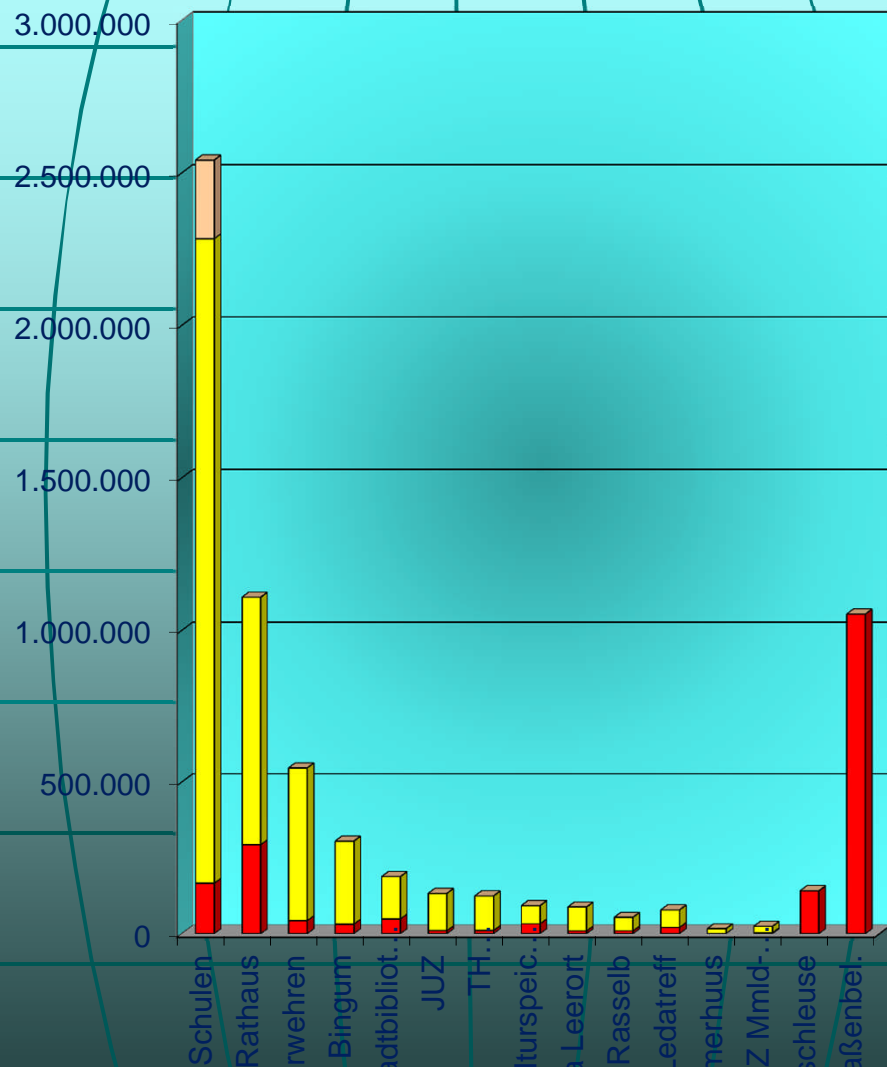


Gesamtwasserverbrauch seit 2004

Wasserverbrauch städtische Gebäude gesamt



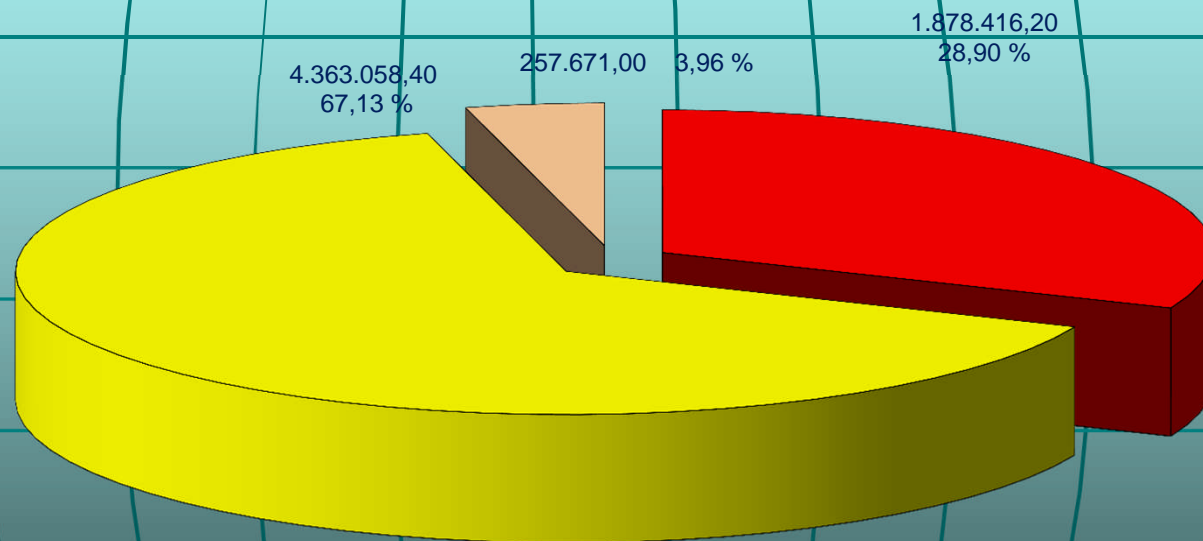
Energieverbrauch 2013 in kWh



■ Strom ■ Gas ■ Pellets

Gesamt - Energie 2013

Jahresenergieverbrauch 2013 in kWh

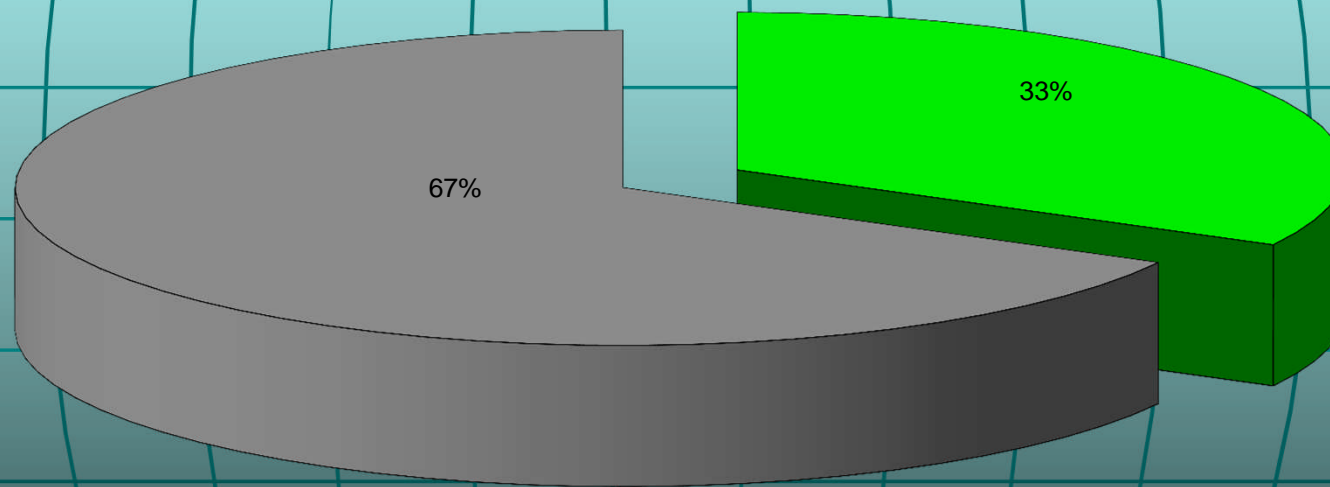


■ Stromverbrauch [kWh]

■ Gasverbrauch [kWh]

■ Pelletverbrauch [kWh]

Energieanteile 2013



■ Regenerativ ■ Konventionell

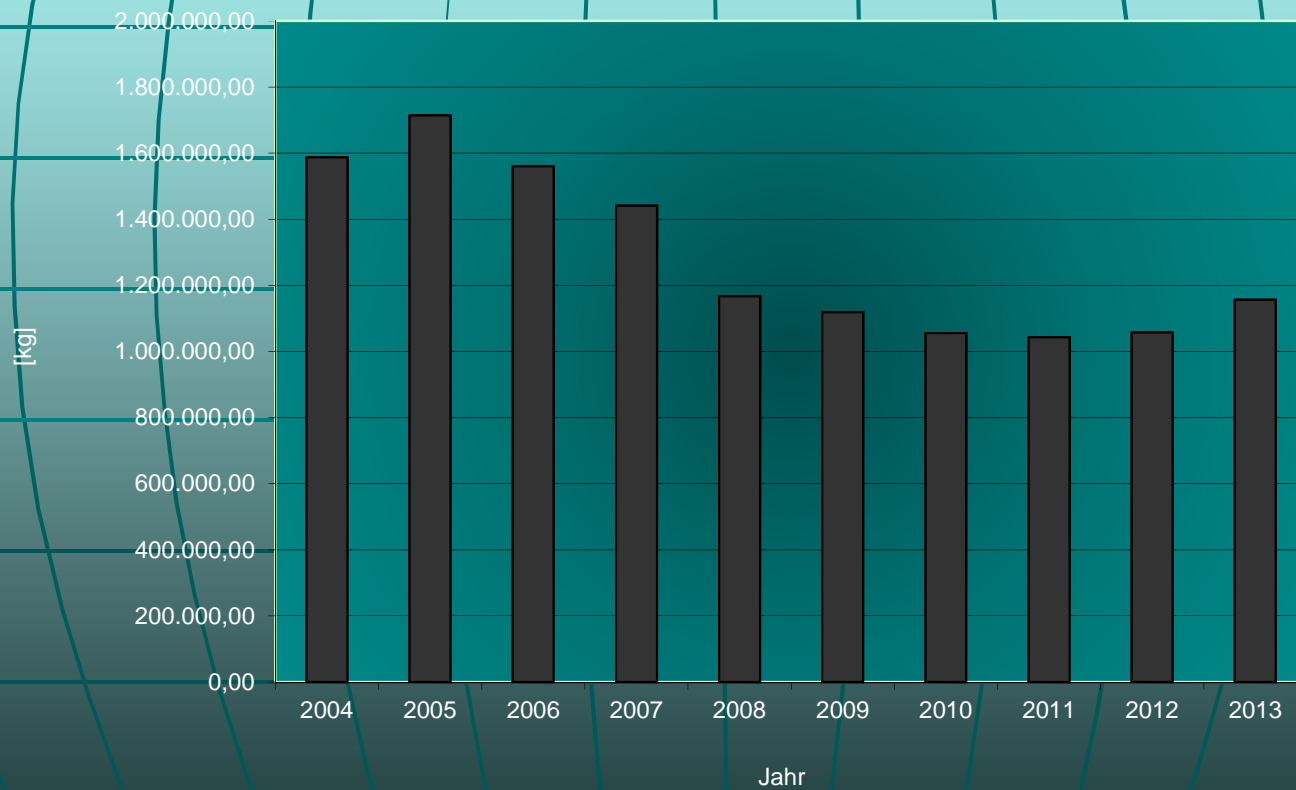
Kostenentwicklung Energie



- **Inklusive Seeschleuse und Straßenbeleuchtung**

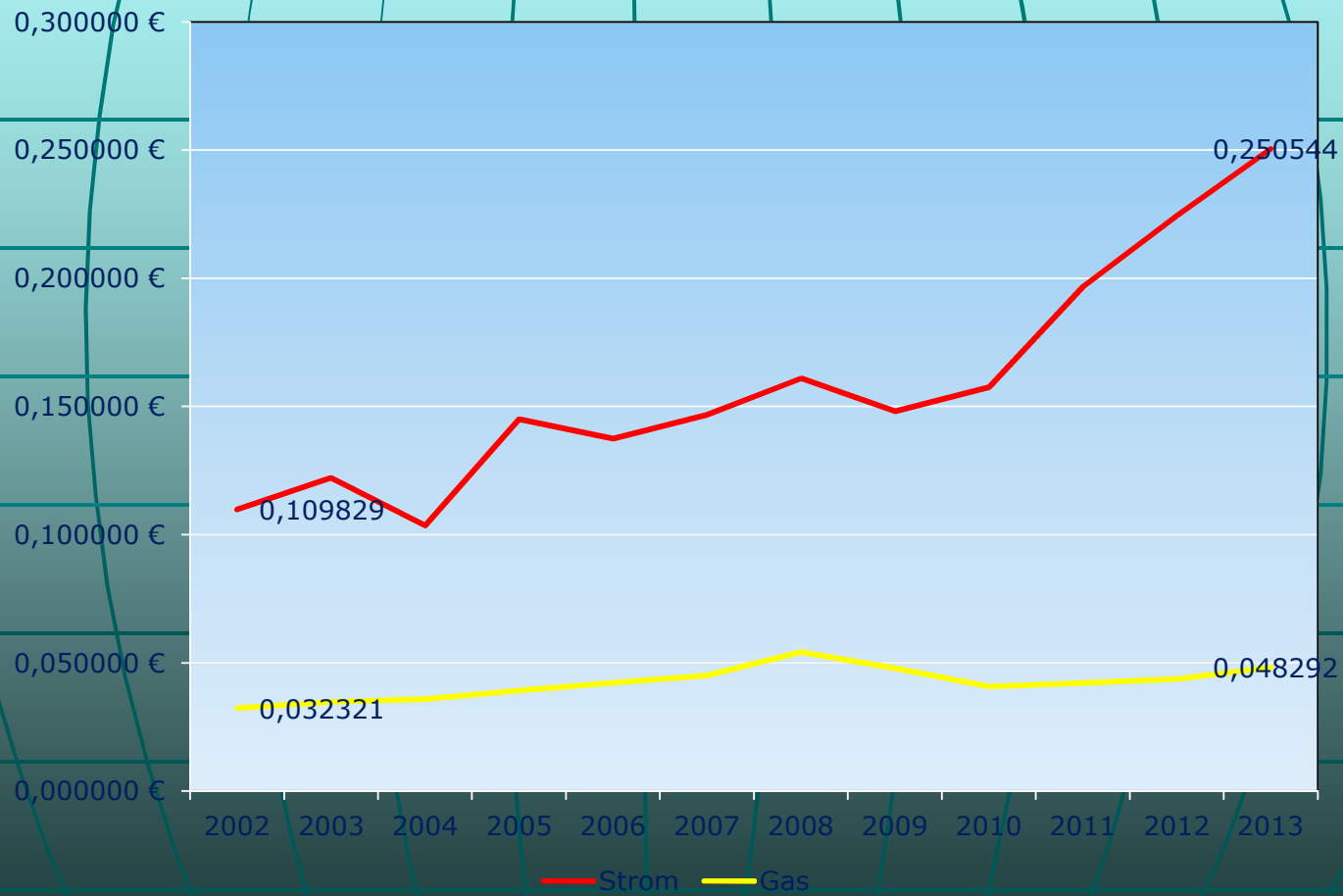
Emissionsentwicklung CO₂

CO₂-Emissionen Städtische Gebäude gesamt



Energiepreisentwicklung

Energiepreisentwicklung





Vielen Dank für Ihre Aufmerksamkeit!

Jens Lüning
Gebäude- und Energiemanagement
Rathausstraße 1, Stadt Leer (Ostfriesland)
0491/9782-227, Jens.Luening@Leer.de